



abskill

Révélateur de votre talent

Formations

métiers

Formations

réglementaires

Formations

soft skills

abskill

Révélateur de votre talent

39 centres
de formation
en France

400 salariés

60 produits
de formation

9 domaines
de
compétences

“

Avec **abskill**,
c'est l'assurance
de déployer par la
formation les talents
individuels et collectifs.
Pour mettre le talent en action.
Pour mettre le talent
au cœur du travail.

édito

Anticiper les mutations de plus en plus rapides du monde du travail, c'est une nécessité.

Penser la formation professionnelle comme un outil qui conjugue apprentissage et développement personnel, et faire qu'elle allie montée en compétences et expression du talent, c'est un métier.

Pour répondre aux nouveaux défis du monde du travail à l'heure où la recherche de sens, le besoin de reconnaissance et d'épanouissement deviennent essentiels, il fallait imaginer une nouvelle offre parfaitement adaptée aux besoins des salariés comme des entreprises.

Parce que les entreprises ne recherchent pas seulement un travailleur-qualifié, mais la bonne personne, au bon poste et dans la bonne organisation. Et parce qu'un futur collaborateur ne recherche pas qu'une place, un salaire et une liste d'avantages sociaux mais la juste reconnaissance de la valeur qu'il crée et de réelles valeurs humaines.

ABSKILL propose une offre novatrice, souple et ouverte sur le digital qui prend en compte les nouvelles exigences des entreprises et des particuliers

Voilà pourquoi ABSKILL a été créée.

Née de la volonté de penser la formation autrement, ABSKILL est le fruit du rapprochement des expertises de Fauvel Formation, Forget Formation, Céforas Formation et Innov'Formation.

ABSKILL propose une offre novatrice, souple et ouverte sur le digital qui prend en compte les nouvelles exigences des entreprises et des particuliers : celles de valoriser intelligemment les talents en développant ensemble des formations qui les mettent au cœur du processus de réussite.

Chez ABSKILL, nous travaillons chaque jour à révéler les talents individuels et collectifs.

Ensemble, mettons le talent en action !



Sébastien Loury

Président du groupe abskill

90%
**de taux
de réussite
aux examens**



sommaire

01

Les implantations abskill

✓ Être présents au plus près des talents _____ p.6

02

Les formations métiers

✓ Nos solutions pour développer les compétences métiers de votre entreprise _____ p.8

03

Les formations réglementaires

✓ Faire de la sécurité et de la santé une priorité maîtrisée _____ p.12

04

Les formations soft skills

✓ Les compétences comportementales, la performance autrement _____ p.15

05

Le pôle pédagogique

✓ Offrir à chacun les moyens de faire grandir son talent _____ p.18

06

Le pôle QSE

✓ L'amélioration continue est dans notre ADN _____ p.20

07

Le financement des formations

✓ Vous accompagner pour optimiser votre budget formation _____ p.21

08

La plateforme commerciale abskill

✓ Répondre à toutes les attentes des clients nationaux _____ p.22

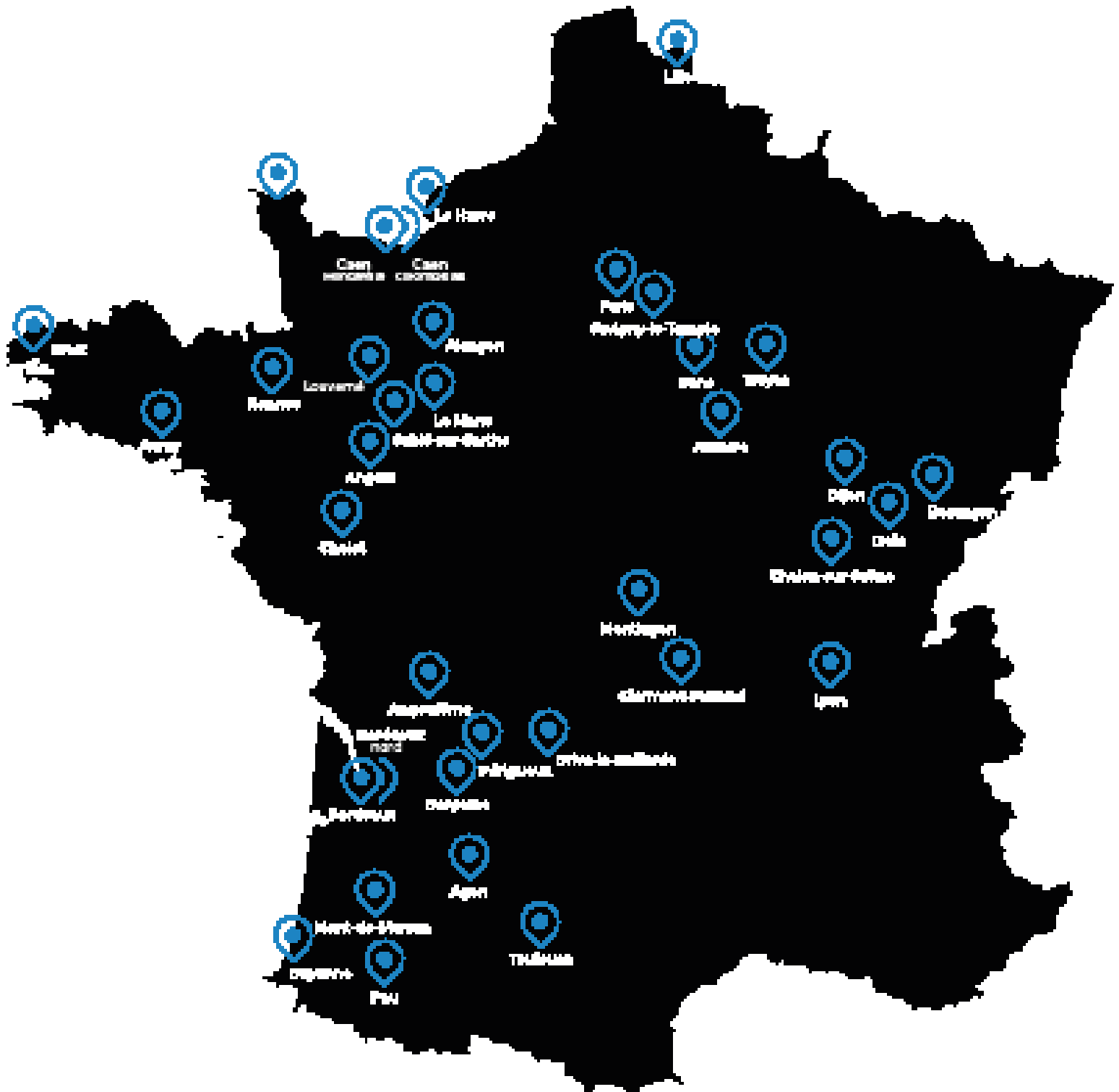
ÊTRE PRÉSENTS
AU PLUS PRÈS DES TALENTS

Les implantations abskill

ABSKILL, c'est un ancrage local fort avec près de 40 centres de formation répartis sur la quasi-totalité du territoire.

Les domaines de formation ABSKILL

- Transport
- Manutention
- Logistique
- Bâtiment (gros œuvre et second œuvre)
- Industrie
- Travaux Publics
- Sécurité
- Nucléaire
- Soft skills





“

Chez **abskill**, nous croyons que les entreprises ne recherchent pas seulement un travailleur-qualifié, mais la bonne personne, au bon poste et dans la bonne organisation. Nous croyons que les travailleurs ne recherchent pas qu'une place, un salaire et une liste d'avantages sociaux mais la juste reconnaissance de la valeur qu'ils créent et de leurs valeurs humaines.

NOS SOLUTIONS POUR DÉVELOPPER
LES COMPÉTENCES MÉTIERS DE VOTRE ENTREPRISE

02 Les formations métiers

Notre vocation
**Révéler
le potentiel
de chacun**

- ◆ **Promouvoir avec vous** vos métiers et votre entreprise
- ◆ **Détecter, intégrer et accompagner** vos futurs talents
- ◆ **Co-construire des parcours sur-mesure et innovants** pour une employabilité immédiate et durable
- ◆ **Prendre le temps de former** pour maintenir les talents dans votre entreprise, optimiser la transmission de vos savoirs et valoriser votre marque employeur
- ◆ **Penser dès aujourd'hui** les formations de demain

L'EXCELLENCE ABSKILL

90%
de taux
de réussite
de nos titres

L'offre Abskill

Des formations clés en main ou sur-mesure

- Formations aux métiers **du Transport**
- Formations aux métiers **de la Logistique**
- Formations aux métiers **du Bâtiment**
(gros œuvre et second œuvre)
- Formations aux métiers **des Travaux Publics**
- Formations aux métiers **de la Sécurité privée**
- Formations aux métiers **du Nucléaire**

... et toutes autres formations spécifiques aux besoins de votre entreprise.

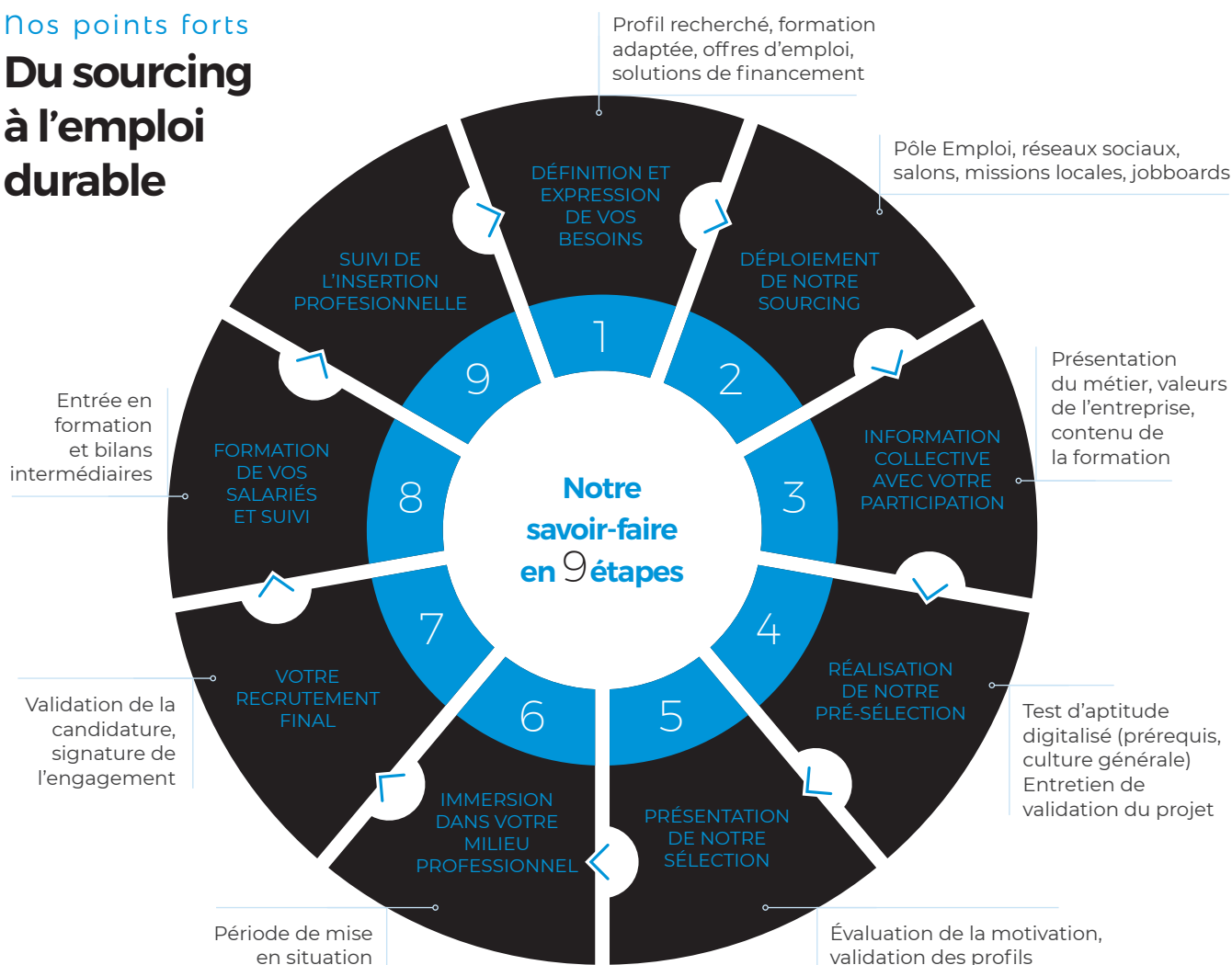
Ils nous font confiance

Anthony Buvry

**Responsable d'exploitation
chez les Citerniers Bretons**

ABSkill a su s'adapter aux spécificités des métiers de la citerne et à nos contraintes en terme de calendrier. La mise en place de la multi modalité nous a permis de former nos futurs conducteurs sur un plus grand secteur et de s'adapter à chacun.

Nos points forts Du sourcing à l'emploi durable



ZOOM ► Notre process pour sélectionner les meilleurs apprenants

Une démarche cohérente et partagée par tous nos recruteurs pour assurer la qualité des profils sélectionnés

- Des réunions d'information collective, en présentiel ou distanciel, qui présentent le secteur d'activité visé, les métiers et les formations pour y accéder.
- Des tests et des entretiens permettant d'évaluer les candidats :
 - ▷ Tests digitalisés sous la forme d'un « serious game », pour évaluer la maîtrise du socle commun de compétences sur le niveau visé et les connaissances sur le secteur et le métier envisagé.
 - ▷ Entretiens de validation pour appréhender le projet professionnel du candidat, sa motivation et proposer, le cas échéant, un parcours de formation adapté.



Ils nous font confiance

Loïc Guillaume

Direction RH STEF Transport


☞ Soucieux de répondre aux besoins de main d'œuvre saisonnière conjugués à notre recherche permanente de nouveaux profils répondant à la croissance de notre entreprise, ABSKILL nous accompagne depuis de nombreuses années dans le sourcing, la pré-qualification et la formation des candidats au poste de conducteur routier.

L'alternance, l'autre formation par excellence

Un pôle Alternance vous est dédié dans tous nos sites. En contactant un conseiller en alternance, vous bénéficiez :

- \\ d'un accompagnement sur-mesure (sourcing, aide à la définition du profil, suivi tout au long du contrat...)
- \\ d'un calendrier adapté : nos plannings de formation sont optimisés en fonction des besoins des entreprises
- \\ d'une formation personnalisée pour votre futur collaborateur au métier et au savoir-faire spécifique de votre entreprise
- \\ d'aides financières pour recruter avec une exonération totale ou partielle de cotisations sociales, une aide à l'embauche et la déduction fiscale de la taxe d'apprentissage.





FAIRE DE LA SÉCURITÉ ET DE LA SANTÉ
UNE PRIORITÉ MAÎTRISÉE

3 Les formations réglementaires

Les formations obligatoires et réglementaires visent avant tout à **préserver la santé et la sécurité des salariés sur leur lieu de travail.**

Elles font partie intégrante des métiers pour lesquels nous formons, et sont un outil majeur mis à la disposition de tous les actifs : salariés, indépendants, chefs d'entreprises, ou demandeurs d'emploi.

Ces formations obligatoires permettent à la fois de **valoriser les apprenants** par l'obtention d'une qualification, de **répondre aux exigences réglementaires** pour les entreprises et de **valoriser la sécurité** au quotidien.

Notre vocation

Mettre nos expertises à votre service

L'expertise de nos conseillers en formation

Ils vous accompagnent tout au long de l'année pour établir votre plan de développement des compétences, en intégrant les formations adaptées et obligatoires en fonction de vos exigences métier.

L'expertise de nos formateurs

Ils accompagnent les apprenants à l'application quotidienne des mesures de sécurité propres à leur métier, au sein de votre entreprise.



Nos points forts

Prendre soin de vos collaborateurs et de votre entreprise

Les formations réglementaires participent à la bonne marche de votre entreprise.

En plus de maintenir et développer les compétences de vos collaborateurs, elles permettent à l'entreprise :

- de répondre aux exigences des nouveaux marchés, d'apporter la preuve que votre entreprise est au cœur d'une véritable stratégie pour améliorer la sécurité et la santé au travail ;
- de mettre en place un plan d'actions en matière de prévention des risques ;
- de répondre à ses obligations de formation à la sécurité de ses salariés.

L'EXCELLENCE ABSKILL

Chaque année:

+ de **90 000**
stagiaires formés

50 000
CACES® délivrés

96% de taux de réussite aux épreuves d'évaluation

L'OFFRE ABSKILL ► Des formations réglementaires pour tous

MANUTENTION



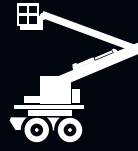
R483



R484



R485



R486



R489



R490

TRAVAUX PUBLICS



R482



R487



A.I.P.R

Autorisation d'Intervention
à Proximité des Réseaux



P.A.S.I

Passeport Sécurité
Intérimaire

SÉCURITÉ



S.S.T
Sauveteur Secouriste
du Travail



Gestes et postures



Travaux en hauteur



Échafaudages



Habilitations
électriques



É.P.I
Équipement de Protection
Individuelle



Port du harnais



Prévention des Risques
liés à l'Activité Physique

TRANSPORT



Matières
dangereuses



Permis C



Permis CE



Permis D



Permis BE



Risques routiers

Et FIMO (Formation Initiale Minimale Obligatoire) / FCO (Formation Continue Obligatoire)

FORMATIONS SPÉCIFIQUES



Matières
dangereuses



A.R.I
Appareil Respiratoire
Isolant



Commission Santé Sécurité
Conditions de travail



Nucléaire

LES COMPÉTENCES COMPORTEMENTALES,
LA PERFORMANCE AUTREMENT

4 Les formations soft skills

Notre vocation
**Développer le meilleur
de vos collaborateurs**

Parce que l'énergie qui alimente la performance des entreprises vient de son capital humain, il faut travailler son efficacité pour mieux faire face aux enjeux de demain.

L'évolution des modes d'organisation du travail redéfinit profondément les compétences comportementales nécessaires à chacun.

Qu'est-ce que les soft skills ?

Par opposition aux hardskills — compétences techniques —, les soft skills sont **les compétences comportementales ou savoir-être**. Elles sont l'ensemble des aptitudes relationnelles, situationnelles et émotionnelles qui permettent aux organisations et aux salariés de **développer leur agilité, adaptabilité, efficacité professionnelle** dans un monde professionnel en perpétuelle évolution (85 % des métiers de 2030 n'existent pas encore !).

Les domaines de compétences clés pour demain

- Management, collaboration en présentiel et à distance
- Communication au travers du numérique
- Agilité et adaptation
- Esprit d'initiative et d'entreprise, créativité
- Organisation efficace du travail
- Apprendre à apprendre et faire savoir

L'OFFRE ABSKILL ► Des expertises sectorielles

Management,
Ressources Humaines

Commerce,
Relation-client

QSE
et RSE

L'analyse de vos processus et notre approche de co-construction permettent à nos experts de vous proposer des prestations sur-mesure avec une finalité double :
la performance de vos organisations et l'employabilité des salariés.

NOTRE MÉTHODE

01

Identifier les soft skills
stratégiques à
votre organisation

02

Accompagner vos
collaborateurs pour
qu'ils les développent

Cela implique un changement plus ou moins important dans les pratiques, l'attitude et les modes de fonctionnement. Plus que d'une approche standardisée, les collaborateurs ont besoin d'un accompagnement individualisé et durable.

En combinant audit, formation et accompagnement/coaching en présentiel et/ou à distance, ABSKILL propose une approche flexible, puissante et accessible au plus grand nombre pour accompagner les collaborateurs dans leur développement professionnel et personnel, pour un retour sur investissement optimum.

AUDIT
DIAGNOSTIC

FORMATION

ACCOMPAGNEMENT
COACHING



80 consultants et experts

- ✓ DRH de PME ou de groupes internationaux
- ✓ Responsables QSE ou RSE
- ✓ Directeurs commerciaux
- ✓ Directrice Financière
- ✓ Responsable des Systèmes d'Information
- ✓ Coachs certifiés

...

Toujours en poste ou consacrant dorénavant toute leur énergie à transmettre leurs compétences et partager leurs expériences, nos 80 consultant(e)s auront à cœur d'accompagner vos équipes dans le développement de leurs performances. Missionné(e)s en fonction de leur connaissance de votre secteur d'activité, ils et elles contribuent à la construction de votre projet jusqu'à l'évaluation de son efficacité.

Ils nous font confiance

Alain Benelli

Directeur Formation chez Loxam

« Nous avons commencé notre collaboration avec le groupe en 2016. Depuis, près de 1 000 collaborateurs ont suivi une formation. Les retours sont excellents (adaptation de la formation, qualité des intervenants, respect des délais). À chaque fois, nous avons pu apprécier le professionnalisme et la réactivité des équipes ABSKILL. Les actions ont été programmées et coordonnées en pleine concertation que ce soit en France ou à l'international et les résultats sont probants. Force de proposition, ABSKILL est pour nous un partenaire majeur en matière d'accompagnement de nos projets de formations.

Loïc Guillaume

Direction RH STEF Transport

« L'acte de livraison est l'aboutissement de la chaîne logistique. Une livraison réussie, c'est non seulement du savoir-faire métier, mais du savoir-être. Persuadé que le conducteur est primordial dans la qualité perçue de la livraison, le Groupe STEF a confié à ABSKILL un ambitieux projet de formation qui, sur une durée de 3 ans, aura permis d'accompagner plus de 1 500 conducteurs et de développer leurs compétences dans la gestion de la relation client. Ce programme a été fortement apprécié par tous les bénéficiaires et nous avons l'ambition de poursuivre cette collaboration dans l'objectif de valoriser le métier de conducteur de distribution.

A photograph of two women sitting at a table, looking at each other and smiling. The woman on the left has short dark hair and wears glasses and a patterned jacket. The woman on the right has shoulder-length brown hair and wears a dark t-shirt. They appear to be in a collaborative meeting or discussion. The background is slightly blurred, showing what might be a bookshelf or office setting.

OFFRIR À CHACUN LES MOYENS
DE FAIRE GRANDIR SON TALENT

Le pôle pédagogique

Parce que le monde du travail change profondément, la formation professionnelle doit s'adapter et répondre à un double enjeu : accompagner les individus vers l'employabilité durable, et proposer aux entreprises et organisations des solutions de formation qui répondent à leur besoin d'adaptation.

Voilà pourquoi les experts ABSKILL se sont donnés pour mission de créer des formations au service de la valorisation des talents individuels et collectifs.

Notre approche pédagogique se structure autour de 3 axes forts :

EXPERTISE | INNOVATION | INDIVIDUALISATION

1

UNE ÉQUIPE PÉDAGOGIQUE EXPERTE

✓ **Dédié à la création, au développement et à la mise en œuvre des dispositifs de formation et composée d'ingénieurs de formation, de concepteurs pédagogiques et de référents techniques animant chacun de nos segments métier, le pôle pédagogique intervient à plusieurs niveaux :**

- Ingénierie de formation
- Création de contenus et supports pédagogiques
- Digitalisation des formations
- Veille et Innovation
- Perfectionnement et animation de la communauté de nos formateurs

✓ **Des formateurs confirmés, issus du terrain et disposant a minima de 5 années d'expérience dans leur domaine de compétences.** Rompus à la pédagogie des adultes (formation à l'intégration puis formation continue), ils privilégient l'utilisation de méthodes d'animation actives et opérationnelles en lien avec la réalité du terrain et favorisant l'engagement et la motivation des apprenants.

2

UNE PÉDAGOGIE EN RECHERCHE CONSTANTE D'INNOVATION

✓ **Construction de dispositifs de formation (digitaux ou classiques) sur-mesure répondant à un besoin spécifique d'une entreprise**

✓ **Construction de dispositifs de formation en situation de travail (AFEST)**

✓ **Développement de nouvelles certifications (Répertoire spécifique) pour être au plus près des besoins en qualification du marché du travail**

✓ **Utilisation de nouveaux outils digitaux : réalité virtuelle/ augmentée, simulateur, vidéo 360°**

✓ **Mise en place de nouvelles méthodes et activités pédagogiques pour un apprentissage plus efficace :** activités collaboratives, développement d'activités ludiques, mise en place de la classe inversée.

3

UNE PÉDAGOGIE INDIVIDUALISÉE QUI S'ADAPTE AUX BESOINS INDIVIDUELS ET COLLECTIFS

✓ **Des méthodes d'animation actives et participatives qui rendent l'apprenant acteur de son apprentissage et qui tiennent compte de son expérience et de sa réalité professionnelle :**

cas pratiques, mise en situation, simulations, échanges d'expériences.

✓ **Des modalités pédagogiques variées qui permettent de proposer un parcours adapté au profil de l'apprenant, son rythme d'apprentissage et sa disponibilité :**

formation présentielle, formation à distance, classe virtuelle, tutorat à distance, coaching... Cette diversité de modalités pédagogiques se retrouve dans nos formations métiers, formations réglementaires et soft skills.

✓ **Des parcours de formation personnalisables en fonction des objectifs des apprenants et des entreprises commanditaires :** offre de formation modularisée autour des compétences professionnelles (combinaison de différents modules pour une formation à la carte, ou modules de spécialisation venant compléter une formation métier ou réglementaire), offre de formation soft skills pouvant compléter des formations métiers ou réglementaires.

L'AMÉLIORATION CONTINUE
EST DANS NOTRE ADN

Le pôle QSE

Porté par nos équipes réparties sur l'ensemble du territoire national au plus près des centres de formation, notre service QSE (Qualité-Santé-Sécurité-Environnement) a pour mission la satisfaction client et la performance.

Notre engagement quotidien

- La recherche permanente de la satisfaction de nos clients à travers une prestation de formation adaptée et de qualité,
- L'amélioration des conditions de travail de nos équipes et de nos stagiaires,
- Le déploiement de la qualité de vie au travail de nos équipes,
- L'obtention et le maintien de nos agréments et certifications,
- L'accompagnement de nos équipes dans l'amélioration continue de nos prestations de service.

L'EXCELLENCE ABSKILL

Nombre de
certifications et
d'agréments Abskill :

+de 400

Satisfaction client

86%
en 2019



Datadock

Qualiopi
processus certifié
RÉPUBLIQUE FRANÇAISE



CACES®
BUREAU VERITAS
Certification



VOUS ACCOMPAGNER POUR OPTIMISER
VOTRE BUDGET FORMATION

07 Le financement des formations

Que le talent à former soit demandeur d'emploi, salarié ou encore indépendant, de multiples solutions de financement existent. L'âge et la situation de handicap éventuelle sont également des facteurs déterminants dans le choix du financement. Les experts ABSKILL sont en veille permanente sur tous les dispositifs de financement existants et vous proposeront la meilleure solution adaptée à vos besoins.

Demandeurs d'emploi

- **AFPR** — Action de Formation Préalable au Recrutement
- **POEI** — Préparation Opérationnelle à l'Emploi Individuelle
- **AFC** — Action de Formation Conventionnée
- **AIF** — Aide Individuelle à la Formation
- **POEC** — Préparation Opérationnelle à l'Emploi Collective
- **Contrat de professionnalisation et d'apprentissage**
- **CPF** — Compte Personnel de Formation

Salariés

- **CPF** — Compte Personnel de Formation
- **CPF Transition**
- **Contrat de Professionnalisation et d'Apprentissage**
- **PRO A**
- **Plan de développement des compétences**
- **Compte professionnel de prévention**

Travailleurs non salariés

- **AGEFICE**
- **FAFCEA** — Fonds d'Assurance Formation des Chefs d'Entreprises Artisanales
- **VIVEA**
- **FIF PL** — Fond Interprofessionnel de Formation des Professionnels Libéraux
- **CPF** — Compte Personnel de Formation

Intérimaires

- **CPF** — Compte Personnel de Formation et transition Pro intérimaire
- **Contrat de professionnalisation et d'apprentissage**
- **Contrat de Développement Professionnel Intérimaire (CDPI)**
- **Contrat d'Insertion Professionnelle Intérimaire (CIPI)**

Personnes en situation de handicap

- **Formation individuelle AGEFIPH**
- **CPF** — Compte Personnel de Formation
- **FIPHFP** — Fonds pour l'Insertion des Personnes Handicapées dans la Fonction Publique

Jeunes -29 ans

- **Contrat de professionnalisation**
- **Contrat d'apprentissage**
- **CPF** — Compte Personnel de Formation

RÉPONDRE À TOUTES LES ATTENTES
DES CLIENTS NATIONAUX

La plateforme commerciale abskill

Une relation-client dédiée

Les clients nationaux bénéficient de notre Plateforme commerciale ABSKILL pour la mise en œuvre de leurs formations.

Réactive et efficace, cette Plateforme est l'interlocuteur privilégié et unique pour la gestion administrative et opérationnelle de nos Accords Nationaux et Marchés Publics.

Votre interlocuteur dédié enregistre vos demandes pour tout le territoire national, gère les réservations de formation et construit avec les centres ABSKILL vos dossiers post formation.

Avec plus de 70 Accords-Cadres nationaux, votre interlocuteur expert est aguerri aux notions de réactivité, proximité et conseils qui sont autant d'attentes de nos clients nationaux.

Cette expertise nationale est force de propositions et vous accompagne sur vos choix de formations qui sont proposées dans tous nos centres de formation :

- ✓ Présentiel
- ✓ Distanciel
- ✓ Blended learning (distanciel et présentiel)



L'innovation utile

La Plateforme commerciale ABSKILL propose une offre digitale qui se décline par la réservation en ligne de vos formations mais aussi la dématérialisation de tous vos documents post formation. Ces nouvelles technologies répondent à l'organisation en flux tendu et aux attentes d'optimisation de nos clients.

La mobilité de nos formateurs permet à la Plateforme de réadapter les plannings et l'organisation finale en temps réel. La flexibilité et la réactivité sont nos atouts pour affecter les ressources au bon moment et au bon endroit.

Selon les termes de notre contrat, votre Chargé de Clientèle Accords Nationaux se rapprochera de votre interlocuteur Plateforme Nationale pour analyser notre qualité de service et pilotera notre partenariat selon les indicateurs de performance contractuels (KPIs).

Ils nous font confiance

Cindy Leriche

Responsable Formation du Groupe Lactalis

« Notre partenariat avec ABSKILL est basé sur la centralisation de nos demandes. C'est un réel atout sur la gestion quotidienne de nos formations : un interlocuteur unique, une bonne connaissance de notre fonctionnement et de nos besoins, une réactivité, un bilan annuel, un plan d'action en cas de dysfonctionnements... »

Emmanuelle Egot

Chef de Groupe Administration de la Formation - OGF

« La Plateforme Clients Nationaux est réactive et capable de s'adapter à l'organisation en réseau de notre entreprise avec ses multiples interlocuteurs basés dans la France entière. La Cellule Commerciale Grands Comptes est garante de la bonne application de nos accords commerciaux et de retours fiables. »

abskill

Révélateur de votre talent

4 rue de Châtillon - La Rigourdière - CS57745
35 577 Cesson-Sévigné Cedex

   abskill.com